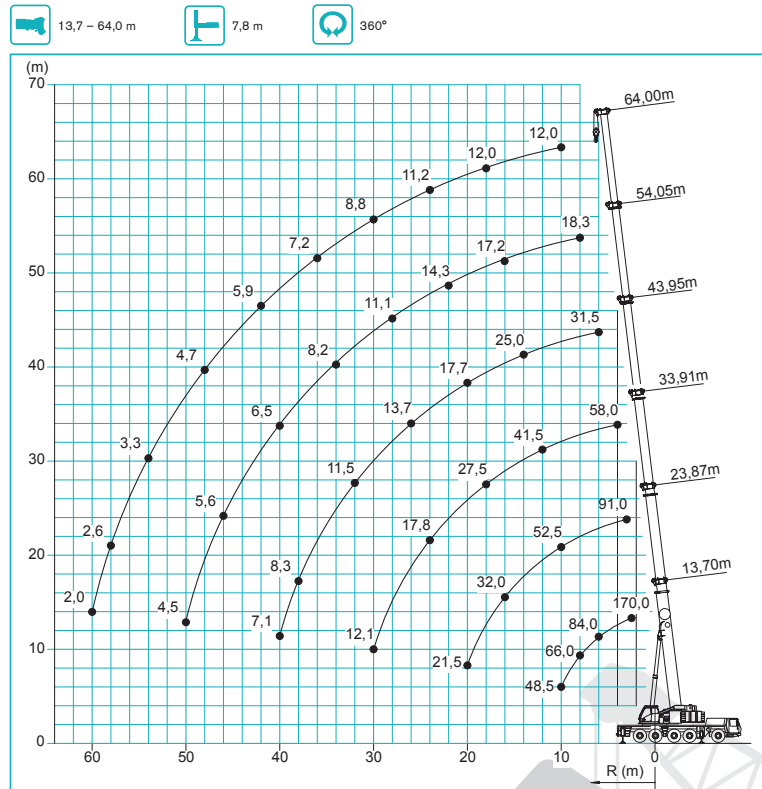
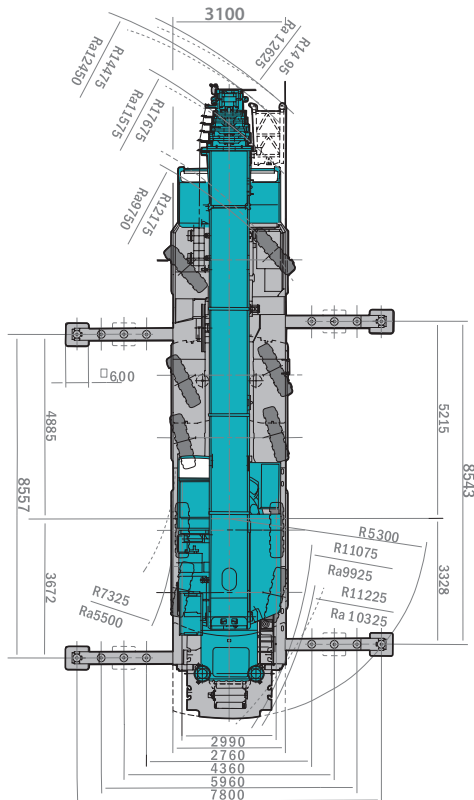
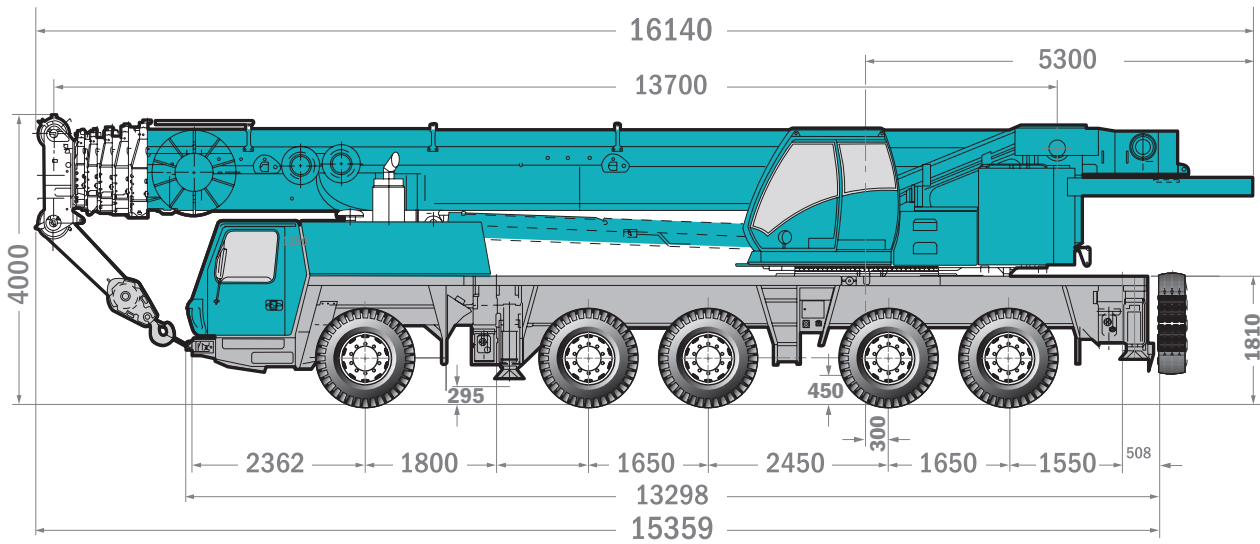


GROVE GMK5170

170 TONNE



GROVE GMK5170

170 TONNE

Telescopic boom



13,7 - 64,0 m



7,8 m



360°



53,1 t



EN 13000

m	13,70*	13,70	18,80	23,87	28,90	33,91	38,85	43,95	49,02	54,05	59,06	64,00
2,5	170,0/140,0	-	-	-	-	-	-	-	-	-	-	-
3,0	125,0	125,0	102,0	91,0	76,0	-	-	-	-	-	-	-
4,0	109,0	109,0	95,5	84,5	75,5	58,0	-	-	-	-	-	-
5,0	95,0	94,5	91,5	78,0	70,5	58,0	44,0	-	-	-	-	-
6,0	84,0	82,5	82,0	74,0	66,5	58,0	44,0	31,5	-	-	-	-
7,0	74,5	72,5	73,5	70,0	63,0	56,5	43,5	31,5	24,0	-	-	-
8,0	66,0	65,0	65,5	63,5	60,5	53,0	42,5	31,5	24,0	18,3	-	-
9,0	58,0	58,0	59,0	57,5	57,0	50,5	40,5	31,5	23,5	18,3	14,6	-
10,0	48,5	48,5	53,5	52,5	52,5	47,0	38,5	31,5	23,5	18,3	14,6	12,0
11,0	-	-	49,0	47,5	48,5	44,5	37,0	30,5	23,5	18,2	14,5	12,0
12,0	-	-	45,0	43,5	44,5	41,5	35,0	28,5	23,0	18,2	14,5	12,0
13,0	-	-	41,0	41,0	41,0	39,5	33,5	27,0	22,5	17,9	14,5	12,0
14,0	-	-	36,5	38,5	37,5	37,5	32,0	25,0	22,0	17,7	14,5	12,0
15,0	-	-	31,0	35,0	34,0	35,5	30,5	23,5	21,0	17,4	14,5	12,0
16,0	-	-	-	32,0	31,5	32,5	29,5	22,5	20,5	17,2	14,5	12,0
18,0	-	-	-	27,5	26,5	27,5	26,5	20,0	18,4	16,2	14,0	12,0
20,0	-	-	-	21,5	23,5	23,0	24,0	17,7	16,9	15,2	13,4	12,0
22,0	-	-	-	-	20,5	19,7	20,5	16,2	15,4	14,3	12,8	11,7
24,0	-	-	-	-	17,7	17,8	17,9	14,7	14,1	13,2	12,1	11,2
26,0	-	-	-	-	-	16,4	15,7	13,7	12,8	12,1	11,4	10,5
28,0	-	-	-	-	-	14,5	13,8	12,8	11,8	11,1	10,6	9,7
30,0	-	-	-	-	-	12,1	12,2	12,1	10,8	10,2	9,9	8,8
32,0	-	-	-	-	-	-	10,8	11,5	10,0	8,8	8,5	8,3
34,0	-	-	-	-	-	-	9,9	10,3	8,9	8,2	7,9	7,7
36,0	-	-	-	-	-	-	-	9,2	7,9	7,5	7,3	7,2
38,0	-	-	-	-	-	-	-	8,3	7,3	7,0	6,8	6,8
40,0	-	-	-	-	-	-	-	7,1	6,9	6,5	6,3	6,3
42,0	-	-	-	-	-	-	-	-	6,6	6,1	5,9	5,9
44,0	-	-	-	-	-	-	-	-	6,4	5,9	5,4	5,5
46,0	-	-	-	-	-	-	-	-	-	5,6	4,9	5,1
48,0	-	-	-	-	-	-	-	-	-	5,3	4,6	4,7
50,0	-	-	-	-	-	-	-	-	-	4,5	4,3	4,2
52,0	-	-	-	-	-	-	-	-	-	-	4,1	3,7
54,0	-	-	-	-	-	-	-	-	-	-	3,8	3,3
56,0	-	-	-	-	-	-	-	-	-	-	-	2,9
58,0	-	-	-	-	-	-	-	-	-	-	-	2,6
60,0	-	-	-	-	-	-	-	-	-	-	-	2,0

* Over rear

Swingaway



59,0 - 64,0 m



18,0 m



7,8 m



360°



53,1 t



EN 13000

m	59,0			64,0		
	0°	* 0° - 20°	* 20° - 40°	0°	* 0° - 20°	* 20° - 40°
11,0	5,0	-	-	-	-	-
12,0	5,0	-	-	4,3	-	-
13,0	5,0	-	-	4,3	-	-
14,0	5,0	-	-	4,3	-	-
15,0	5,0	-	-	4,3	-	-
16,0	4,9	4,6	-	4,3	4,3	-
18,0	4,9	4,6	-	4,3	4,3	-
20,0	4,9	4,5	4,3	4,3	4,3	-
22,0	4,8	4,5	4,3	4,3	4,2	4,1
24,0	4,8	4,5	4,2	4,3	4,2	4,1
26,0	4,7	4,4	4,2	4,3	4,2	4,1
28,0	4,7	4,4	4,1	4,3	4,2	4,0
30,0	4,7	4,4	4,1	4,3	4,2	4,0
32,0	4,6	4,3	4,0	4,3	4,1	4,0
34,0	4,6	4,3	4,0	4,3	4,1	4,0
36,0	4,5	4,3	4,0	4,3	4,1	3,9
38,0	4,5	4,2	3,9	4,3	4,1	3,9
40,0	4,5	4,2	3,9	4,2	4,0	3,9
42,0	4,4	4,1	3,8	4,2	4,0	3,8
44,0	4,4	4,0	3,8	4,2	4,0	3,8
46,0	4,3	3,9	3,7	4,1	3,9	3,8
48,0	4,2	3,8	3,7	4,0	3,8	3,7
50,0	4,0	3,7	3,7	3,8	3,8	3,7
52,0	3,8	3,6	3,6	3,6	3,6	3,7
54,0	3,5	3,5	3,6	3,4	3,5	3,6
56,0	3,1	3,1	3,5	3,2	3,3	3,4
58,0	2,8	2,9	3,1	3,0	3,0	3,3
60,0	2,6	2,7	2,8	2,6	2,6	3,0
62,0	2,4	2,6	-	2,3	2,3	2,6
64,0	2,3	2,4	-	2,0	2,0	-
66,0	2,1	2,2	-	1,8	1,8	-
68,0	2,0	2,0	-	1,5	1,5	-
70,0	1,8	1,8	-	1,3	1,3	-
72,0	1,5	-	-	1,1	1,1	-

* Luffing under load